



Mehrwerte einer neuen GIS-Generation

Kommunalforum 2022

Hendrik Flock

14.10.2022

RIWA

Agenda



- + RIWA und RIWA Portfolio
- + RGZ plus – RIWA GIS und TERA
- + RIWA Module (Auswahl)
- + RIWA Apps (Auswahl)
- + Tablet und GNSS-Empfänger
- + Dienstleitungen

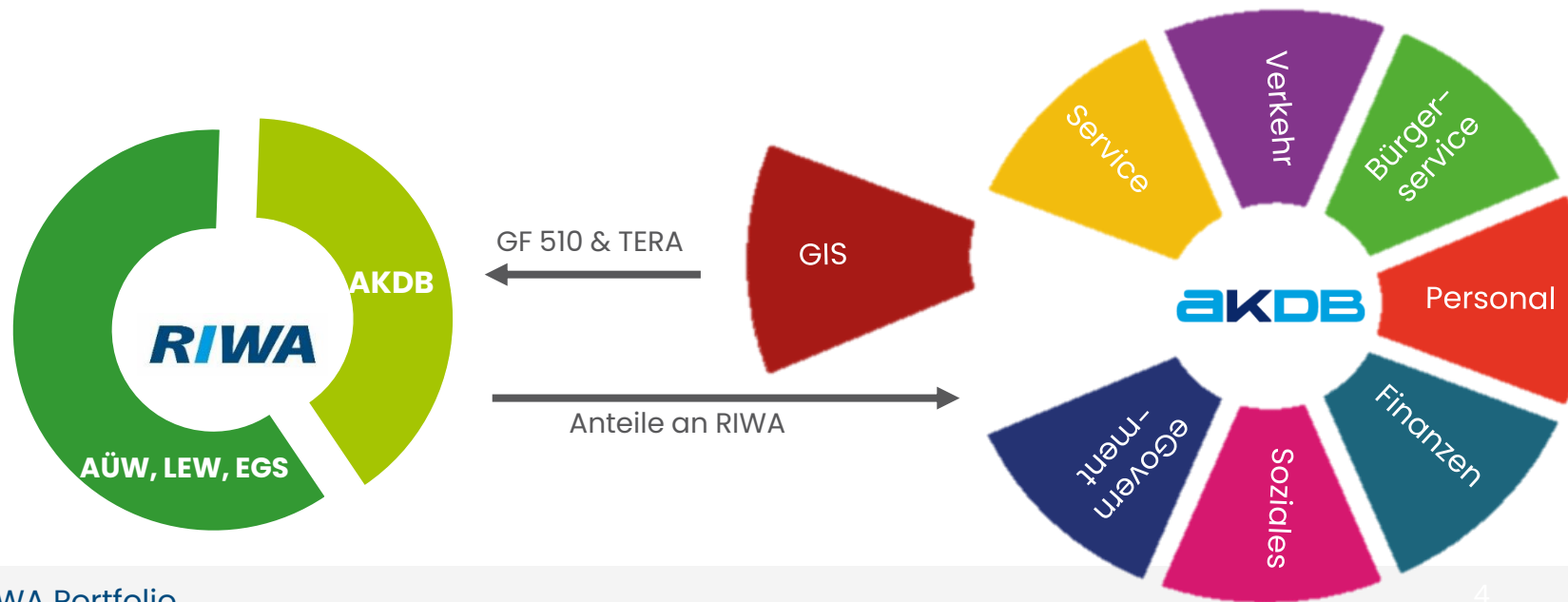
Die Standorte der RIWA GmbH

- Kempten
- Memmingen
- Augsburg
- Amberg
- Rosenheim
- Würzburg
- Landshut



RIWA, AKDB und TERA bündeln ihre Kompetenzen

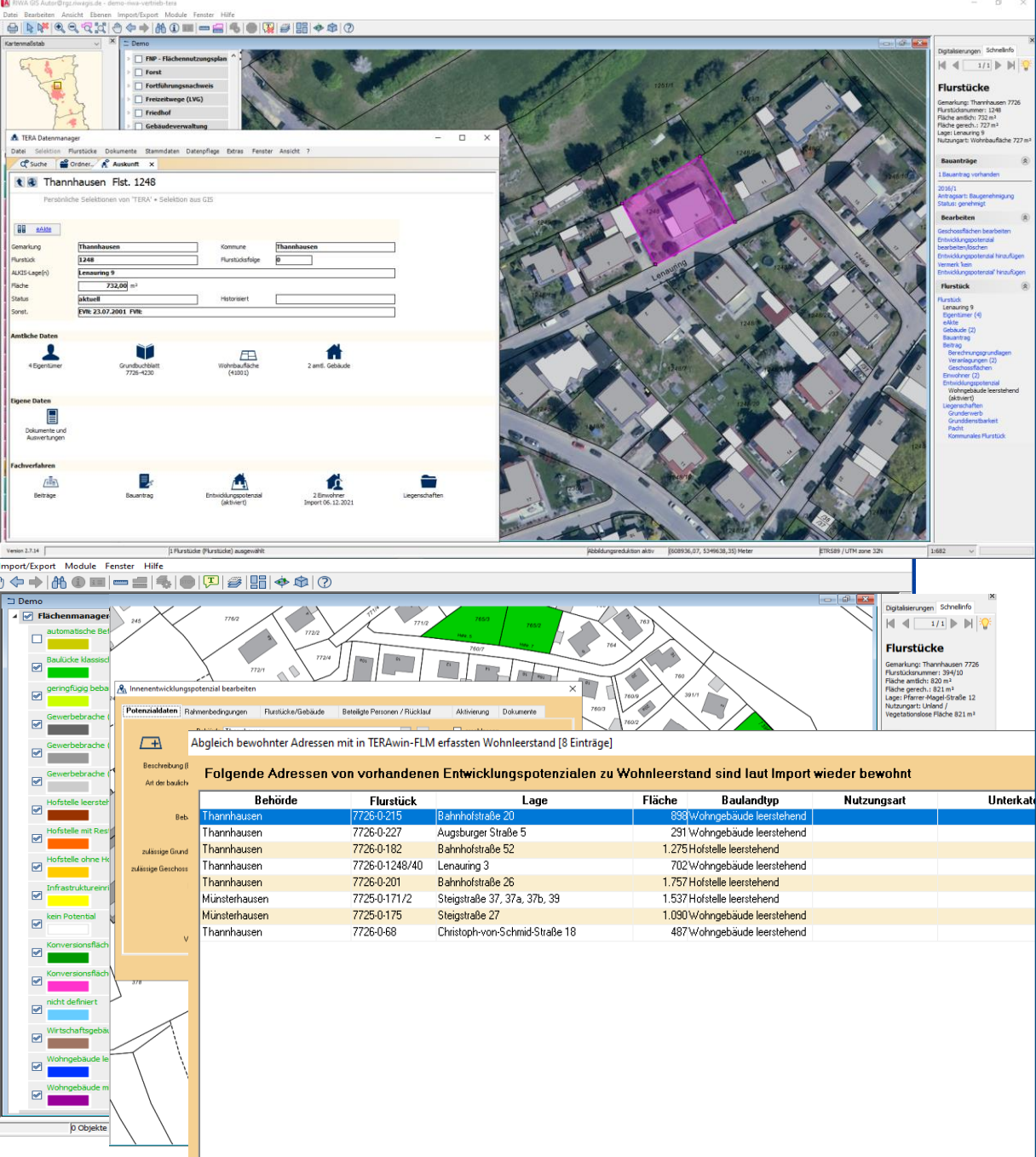
- Start des **neuen Gemeinschaftsunternehmens RIWA GmbH** war der 01. Januar 2021
- RIWA besonders für innovative GIS-Produkte und -Dienstleistungen bekannt
- AKDB verfügt über leistungsfähige Programme im Bereich Bau-und Grundstückswesen und Facility Management.
- Im Zuge der Beteiligung brachte die AKDB das **Geschäftsfeld Grundstückswesen BAU/GIS/FM** und das Tochterunternehmen **TERA Kommunalsoftware GmbH** in der RIWA GmbH ein.



RIWA Portfolio (Produktstrategie)

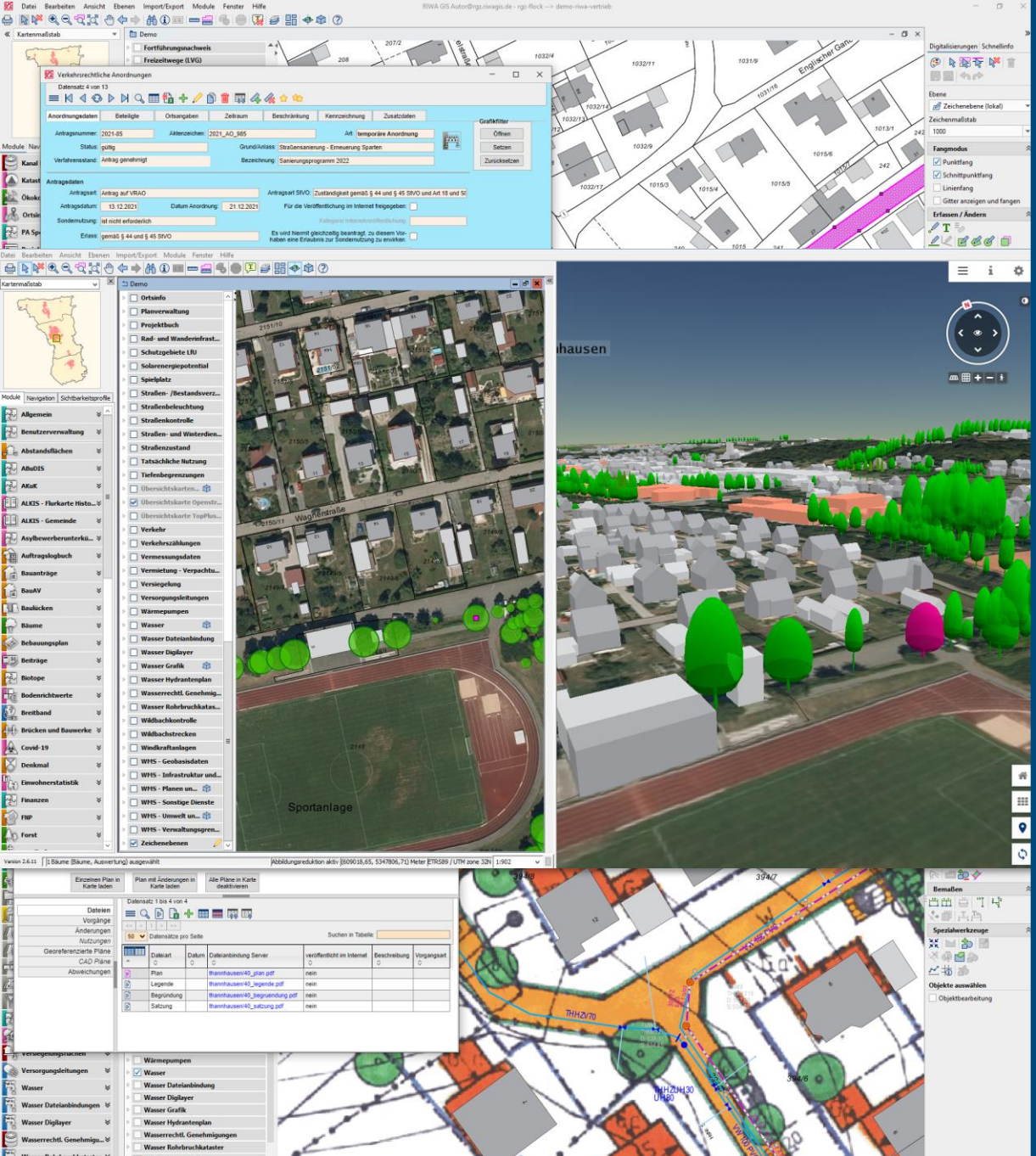
RIWA GIS-Zentrum





Das RIWA GIS-Zentrum PLUS

- + **Leistungsstarkes GIS** kombiniert mit den Verwaltungsverfahren von TERA und **verknüpft mit der AKDB-Welt** (inkl. Anbindung eAkte)
- + **Übergreifende Flurstücks- und Gebäudeauskunft**
- + **Beibehalten aller Daten und Verknüpfungen von TERA und w³GIS**
- + **Einfache Handhabung und Anwendung**
- + **Unterstützung durch Schulungen und Support**
- + **Komplett integriert in einer Oberfläche**
- + **Transparente Historie**
- + **Umfassende Suchen und Auswertungen**



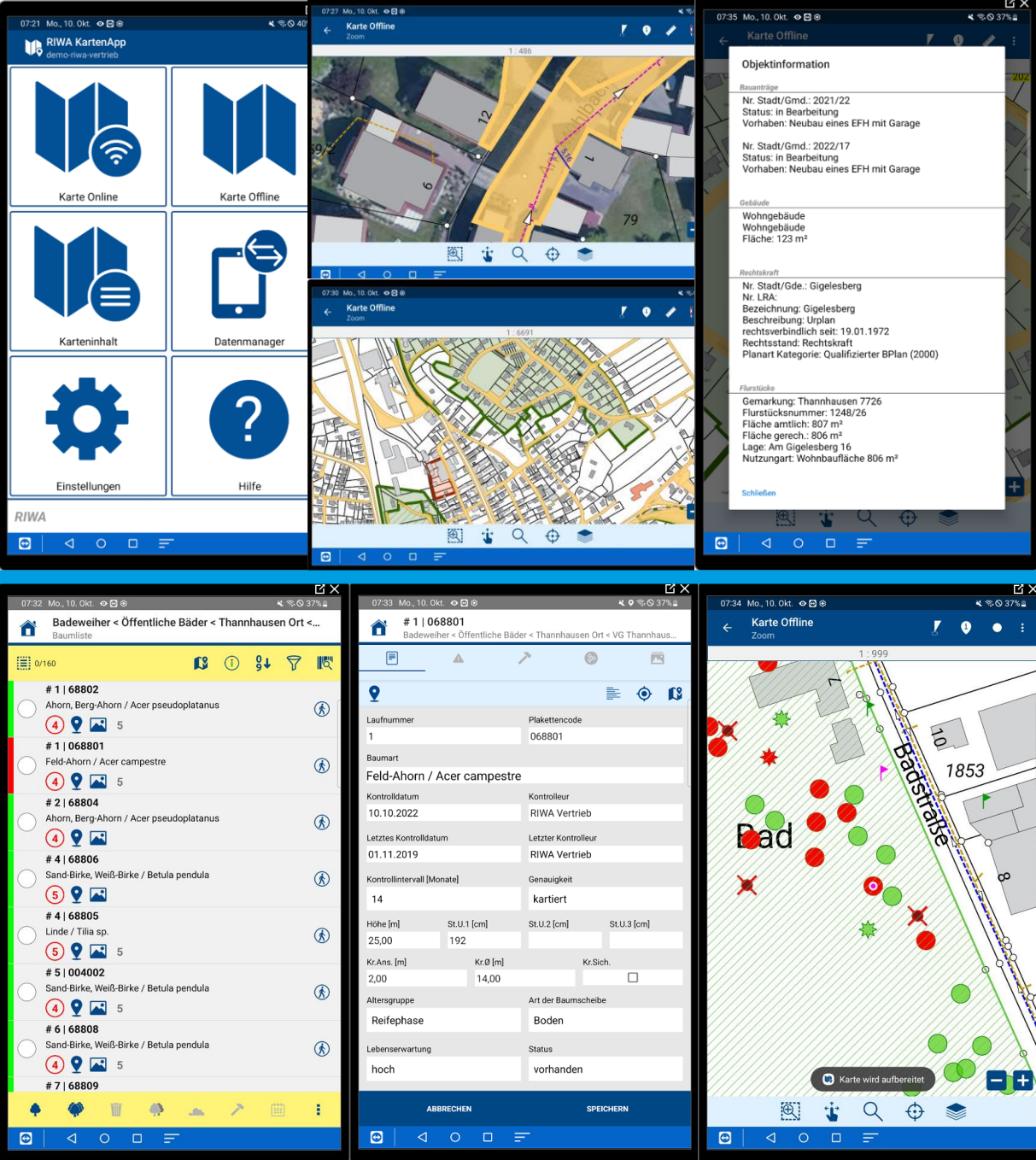
Die RIWA Modul-Welt

- + Durch die RIWA Module gezielte **Erweiterung des Funktions- und Datenumfangs**
- + Bebauungspläne, Bauanträge, **Kanal- und Wasserkataser**, Baumkataster, Verkehrsrechtliche Anordnungen uvm.
- + Technisch mit **immer gleichem Aufbau** – ideal für Vertretungen und bei Anwendung mehrerer Themen, da geringer Umstellungsbedarf
- + **Schnittstellen** in weitere Verfahren und sinnvolle interne Verknüpfungen sowie **Auswertungen und Berichte** inkl. Email-Funktion
- + Übersichtliche **Kombination aller relevanter Informationen in einer Karte**
- + **3D-Darstellung**



Die RIWA App-Welt

- + Übersichtliche Oberfläche und **bedienerfreundliche Funktionen**
- + **KartenApp** als „Außendienst“-GIS
- + Auskunft über alle **relevanten Informationen direkt vor Ort**
- + Möglichkeit über Geonotizen, kleine Aufträge und **Informationen unkompliziert zu erfassen und weiterzugeben**
- + **Kontroll-Apps** für diverse Kataster, um **direkt vor Ort offline wie online** Kontrollen inkl. Fotos und Maßnahmenempfehlungen aufzunehmen
- + **Datensynchronisation auf Knopfdruck** im WLAN oder über mobile Daten



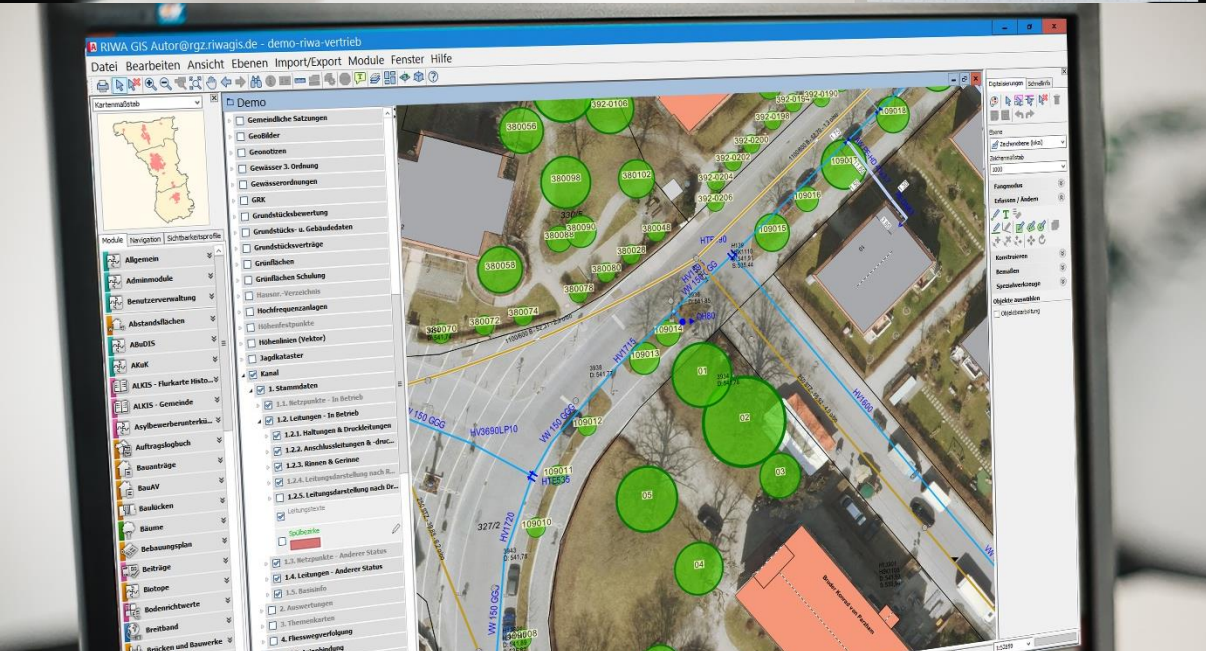


Vermessung via App

- + **Tablet** als 8- oder 10-Zoll-Variante
- + **Enterprise Edition** (widerstandsfähig und langlebig)
- + GNSS mit **hochpräziser Positionierung** und einfacher Handhabung
- + **Integrierte Lösung** ohne später manuell die Daten zusammenführen zu müssen

Dienstleistungen

- + Datenmanagement
- + Datenmigration
- + Datenerfassung
- + Datenpflege
- + Datenvisualisierung
- + Datenintegration in 3D
- + Datenabgaben





Hendrik Flock

Vertrieb

RIWA GmbH

Ohmstr. 16 , 97076 Würzburg

Tel: +49 (0) 931 / 780855 - 764

hendrik.flock@riwa.de

www.riwa.de