



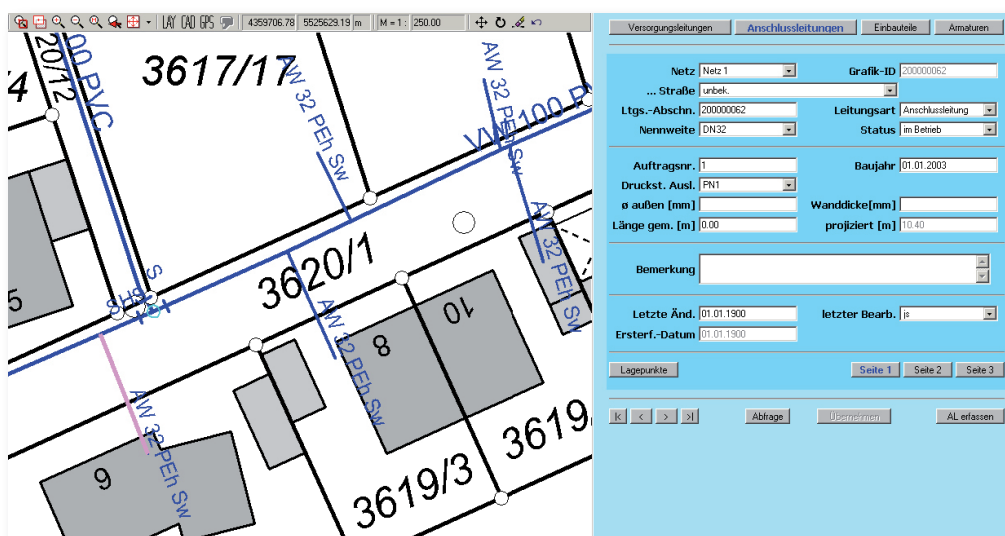
w³Wasser

Wasserdaten verwalten und darstellen

Die Fachschale w³Wasser Browser ermöglicht die GIS-gestützte Anzeige und Analyse von Wasserdaten sowie thematisch-kartographische Auswertungen. Mit Hilfe der Leistungsstufe w³Wasser plus (Vollversion) kann ein Wasserkataster erstellt und bearbeitet werden. Als Kartengrundlage dient wahlweise die ALKIS®-Flurkarte oder geeignete, georeferenzierte Rasterkarten, z. B. Luftbilder oder die digitale Ortskarte.

Ihre Vorteile mit w³Wasser

- ▶ Übersichtliche Auskunft von Versorgungsleitungen, Anschlussleitungen, Armaturen und Einbauteilen
- ▶ Einfacher Assistent für den Import von DXF gemäß Wasser-NIS Spezifikation der AKDB
- ▶ Flexible Datenbankauswertungen für Darstellungen in Listenform
- ▶ Simultane Darstellung von Karte und Sachdaten
- ▶ Datenkonsistenz zwischen Grafik und Datenbank
- ▶ Als Hintergrund dienen für die Darstellung des Wasserkatasters die Flurstücksgrenzen der amtlichen digitalen Flurkarte (DFK), beliebige Rasterkarten z. B. DOK sowie thematische Karten.

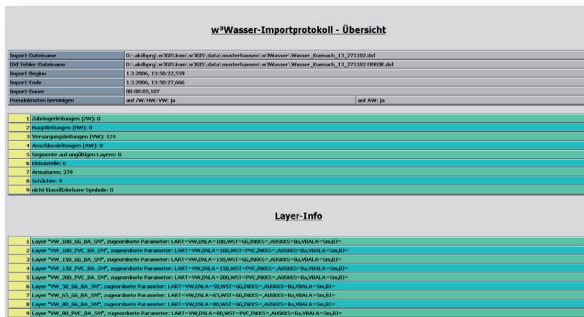


Auskunft Hausanschluss

w³Wasser Browser

Das Verfahren bietet

- ▶ Lesezugriff auf w³Wasser-Netzdatenbanken
- ▶ Simultane Darstellung von Karte und Sachdaten
- ▶ Darstellung des Wassernetzes mit Signaturen gem. DIN 2425 Teil 1, DVGW GW 120 und GA-WANIS Zeichenvorschrift
- ▶ Universelle Abfragen für DB-Auswertungen
- ▶ Redlining und Bemaßung
- ▶ Einbindung von Internet-Kartendiensten (WMS)



Importprotokoll

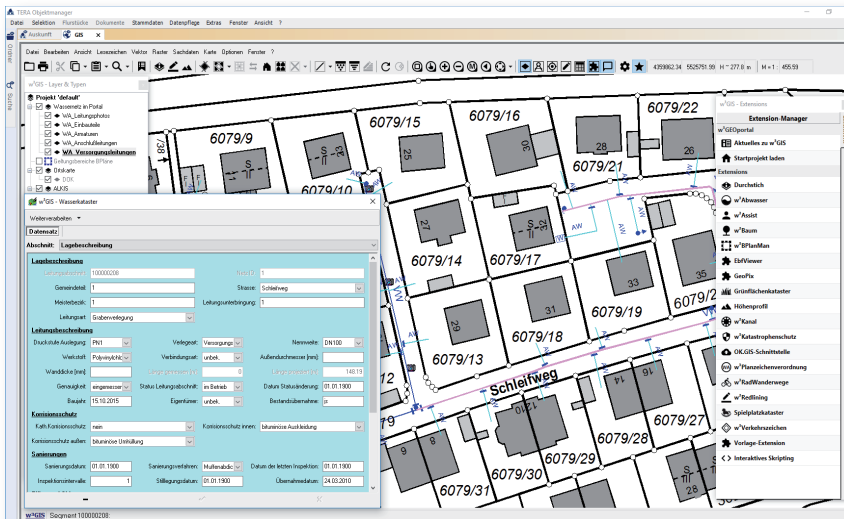
w³Wasser plus

zusätzlich zum w³Wasser Browser:

- ▶ Datenimport
(Datenlieferung z. B. durch Ingenieurbüro)
 - ▶ DB-Aufbau über Wasser-NIS/DXF gemäß
 - ▶ AKDB-Spezifikation
 - ▶ DB-Aufbau über schwach strukturiertem DXF
 - ▶ Änderung aller Sachdaten
 - ▶ Textfreistellungen
- ▶ Kompletterfassung
 - ▶ Vollständige Erfassung von Versorgungs- und Anschlussleitungen, Armaturen und Einbauteilen
 - ▶ Erzeugung von Netztopologie und Prüfung der Netzkonsistenz
 - ▶ CAD-Konstruktionshilfen (Ortho, Fang etc.)
 - ▶ DXF, SHAPE und KML - Export

Allgemeine GIS - Leistungsmerkmale

- ▶ Lesen und Anzeigen der ALKIS®-Flurkarte im w³GIS-Format (DFK-Layer)
- ▶ Mehrere Layer einschließlich Sichtbarkeitssteuerung
- ▶ Zoom (In, Out, Fenster, Vorher, Gesamt, Layer, Maßstab, gesamte Karte) und Pan (Scroll)
- ▶ Druckvorschau, Druckausgabe der Karte über Windows-Druckertreiber
- ▶ Flurnummern-, Lage- und Straßensuche über DFK
- ▶ Adresssuche über Query-Builder (wenn Hauskoordinaten vorhanden)
- ▶ Weiterverarbeiten der tabellarischen Query-Ergebnisse



Beispiel für Wasserkataster im TERA Objektmanager