

Bau/GIS/FMS



## w<sup>3</sup>GIS plus

### Geodaten bearbeiten und analysieren

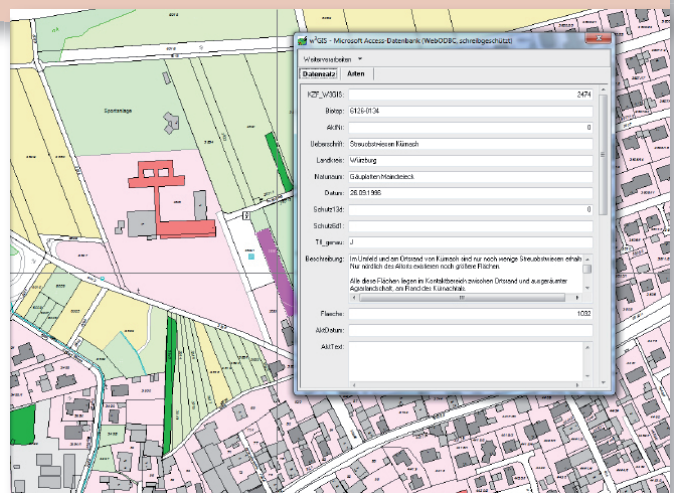
Das geographische Informationssystem w<sup>3</sup>GIS plus erweitert die GIS-Leistungsstufe im TERA Objektmanager. Individuelle Geodaten können erfasst, geändert oder gelöscht werden. ODBC-fähige Datenbanken können angebunden sowie thematisch kartographisch ausgewertet werden.

Umfassende Im- und Exportschnittstellen für Vektor- und Rasterdaten sind im Leistungsumfang enthalten. TERA Objektmanager w<sup>3</sup>GIS plus vereint ein Desktop-GIS mit einem Web-GIS und ist speziell auf die Anforderungen von Kommunen und Behörden sowie Ver- und Entsorgungsunternehmen abgestimmt.

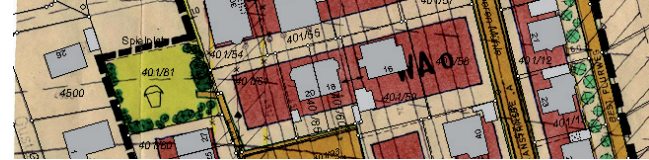
Die Leistungsstufe w<sup>3</sup>GIS plus ist als Web-Anwendung realisiert: Die Serverkomponenten laufen auf einem Internet Information Server (IIS) von Microsoft, die Clientkomponenten in einem mitgelieferten w<sup>3</sup>GIS/komGDI-optimierten Webbrowser, der den Browserkern des Internet Explorer verwendet.

#### Ihre Vorteile

- ▶ intuitive Benutzeroberfläche
- ▶ übersichtliche Verwaltung von lokalen Karten und Internet Mapping
- ▶ performante Darstellung und Verarbeitung selbst großer Vektor- und Rasterdatenbestände (z. B. für Landkreise)
- ▶ vielseitige Nutzung von WMS – Geodienste z. B. die Geodateninfrastrukturen des Bundes und der Länder
- ▶ Assistenten für Georeferenzierung und Tiefenbegrenzung
- ▶ Schnittstellen zur vollständigen TERAwIn Produktfamilie und OTS BAU
- ▶ ergänzbar um die Fachlösungen w<sup>3</sup>Kanal und w<sup>3</sup>Wasser, die Extensions z.B. w<sup>3</sup>Baum, w<sup>3</sup>Abwasser, w<sup>3</sup>Planzeichenverordnung, w<sup>3</sup>Verkehrszeichen, w<sup>3</sup>Katastrophenschutz, w<sup>3</sup>Radwanderwege sowie eigene Fachthemen
- ▶ Veröffentlichung der w<sup>3</sup>GIS Karten im Internet über OK.GIS (Bürgerinformationen, Tourismus etc.)



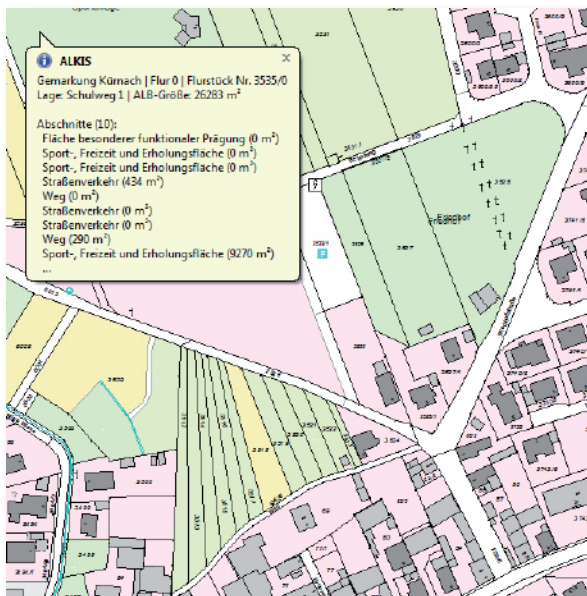
ALKIS® mit Biotopkartierung



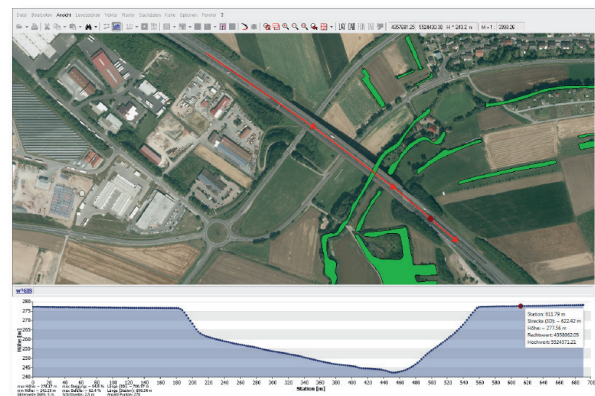
## Leistungsumfang

zusätzlich zum TERA Objektmanager:

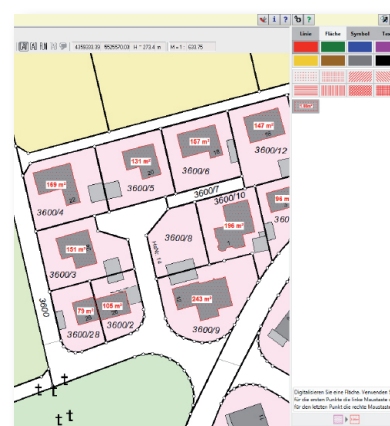
- ▶ Umfassender Linien-, Flächen-, Symbol- und Texteditor
- ▶ Import/Export der Formate DXF, Shape, ACSII so wie alle gängigen Rasterformate
- ▶ Hauskoordinatenimport und Verknüpfung mit Adressdatenbanken
- ▶ Georeferenzierungsassistent
- ▶ Datenbankverbindungen via ODBC/WEB-ODBC
- ▶ Anlegen, ändern und löschen von Sachdaten
- ▶ Thematische Darstellungen (z. B. Säulendiagramm)
- ▶ Pufferbildung
- ▶ Flächenverschneidung
- ▶ Rasterclipping
- ▶ Beschriftung von Linien, Flächen und Symbolen statisch, aus Datenbank oder freien Beschriftungsformeln



Ausschnitt aus ALKIS®



Höhenprofil



Redlining

### Allgemeine GIS-Leistungsmerkmale

- ▶ Layer einschließlich Sichtbarkeitssteuerung
- ▶ Zoom (In, Out, Fenster, Vorher, Gesamt, Layer, Maßstab, gesamte Karte) und Pan (Scroll)
- ▶ Druckvorschau, Druckausgabe der Karte über Windows-Druckertreiber
- ▶ hybride Darstellung von Raster- und Vektordaten
- ▶ ODBC-Verbindungsmanager