



TERAwin-BAN

Bauantragsvorbehandlung und digitales Bautenverzeichnis

Das Verfahren TERAwin-BAN ermöglicht kreisangehörigen kommunalen Verwaltungen die Führung eines Bautenverzeichnisses in digitaler Form. Zahlreiche Hilfestellungen und Schnittstellen sowie ein komfortabler Erfassungsassistent vereinfachen die Aufnahme, Prüfung und Weiterbehandlung von Bauanträgen.

Der Sachbearbeiter kann mit Zugriff auf alle benötigten Informationen seinen Arbeitsablauf wesentlich effektiver gestalten. Über das Basismodul TERAwin-EXP können die wichtigsten Angaben für andere Sachgebiete veröffentlicht werden.

Ihre Vorteile mit TERAwin-BAN

- ▶ Selbsterklärender Erfassungsassistent analog Bauantragsformular ermöglicht schnelle Aufnahme der Grunddaten
- ▶ Zahlreiche Hilfestellungen und automatisierte Funktionen verhindern redundante Datenerfassung
- ▶ GIS- und ALB-Schnittstelle
- ▶ Optionale Zusatzmodule erweitern bei Bedarf die Dokumentationsmöglichkeiten
- ▶ Komfortable Suchmasken ermöglichen jederzeit Anzeige und Auswertungen aus dem Bautenverzeichnis
- ▶ Verfahrensabläufe für die wichtigsten Antragstypen mit benötigten Musterformularen sind hinterlegt
- ▶ Veröffentlichung Querinformationen aus TERAwin-BAN über das Basismodul TERAwin-EXP
- ▶ Einsatz kann im Zusammenspiel mit Baugenehmigungssoftware auf eGovernment-Funktionen mit automatisierten Datenaustausch erweitert werden

[182 Einträge]

BV-Nr.	Status	Bauherrn	Antrag	Kurzbeschreibung	Bes
35/2009	in Bearbeitung	Garnele, Annemarie	Baugenehmigung	Hotelneubau	
34/2009	liegt LRA vor	Käfer, Horst	denkmalschutzrechtliche Erlaubnis	Anbau	
33/2009/1	liegt LRA vor	Tafelente, Johann Ufersänger, Wilhelm	Vorlage im Genehmigungsverfahren	Neubau Einfamilienhaus	
33/2009	in Bearbeitung	Tafelente, Johann Ufersänger, Wilhelm	Vorlage im Genehmigungsverfahren	Neubau Einfamilienhaus	
32/2009	liegt LRA vor	Jagdhasan, Erich Habicht, Josef jun.	Vorlage im Genehmigungsverfahren	Anbau	
31/2009	Wiedervorlage	Falke, Kreszenz Habicht, Christine	Vorlage im Genehmigungsverfahren	Einzelhandelsbetrieb	
30/2009	Änderungsantrag gestellt	Delphin, Britta	isolierte Befreiung (Bebauungsplan)	Anbau	
29/2009	abgeschlossen	Käfer, Horst	denkmalschutzrechtl. Erlaubnis zur Beseitigung Baudenkmal	Anbau	
28/2009	abgeschlossen	Delphin, Christine	isolierte Abweichung (örtliche Bauvorschriften)	Anbau	
27/2009	zurückgenommen	Delphin, August von	Baugenehmigung	Aufstockung eines Wohnhauses	
26/2009	liegt LRA vor	Fasan, Evelyn Gemse, Johannes Habicht, Josef jun.	Baugenehmigung	Anbau	

Bauherr Falke, Hermann; Kiefernweg 7 ; 85448 Testheim (Zustellvertreter)
Flurstück Garnele, Annemarie; Fichtenweg 8 ; 97880 Wasserheim (Zustellvertreter)
 689-000-678 Neuhausen Hölberg

Sortieren | B-Plan | Flurkarte | Export Statistiken | Listenauswertungen | Kopieren | Löschen

Antragsdaten | Prüfungen | Einvernehmen | Genehmigung | Sonstiges | Schrittverkehr | Statusabfrage | Eakte | Arbeitsschritte | Status | Drucken | Spaltenauswahl | OK

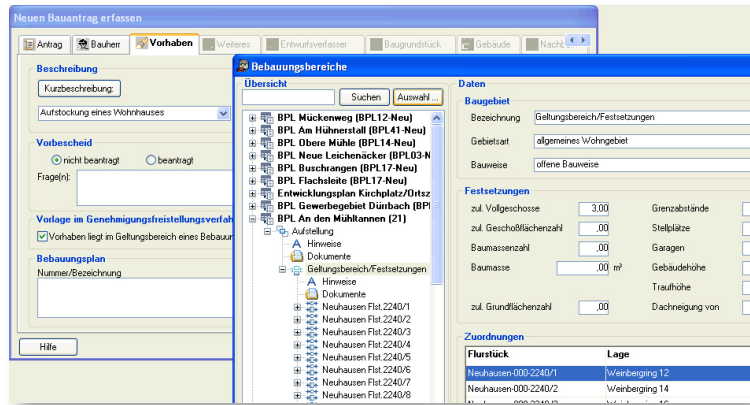
digitales Bautenverzeichnis



Leistungen

Einsatz im Bauamt der Gemeinde bzw. kreisangehörigen kommunalen Verwaltung

- ▶ Komfortabler Erfassungsassistent sichern die schnelle Aufnahme von Antragsdaten mit Übernahme in das Bautenverzeichnis
- ▶ Umfangreiche Suchmasken gewährleisten Abruf von wichtigen Informationen und gezielte Suche nach bestimmten Suchkriterien
- ▶ Zahlreiche Schnittstellen und Querinformationen helfen bei der Aufnahme eines Bauantrags, redundante Datenerfassung wird vermieden
- ▶ Automatisierte Anzeige und Übernahme bereits vorhandener Daten (z.B. Flurstücks- und Eigentümerangaben aus ALB, Gebäude und GFL-Daten aus TERAwin-BEI, BPläne aus TERAweb-ÖKO)
- ▶ Eine GIS-Schnittstelle ermöglicht aus dem gesamten Verfahrensablauf den Zugriff auf Flurkarten, Bauleitpläne und sonstige Karten
- ▶ In der Flurkarte selektierte Flurstücke können als Bau- bzw. Nachbargrundstücke direkt in das Verfahren eingestellt werden
- ▶ Jeder Antrag bzw. untergeordnete Verfahrensschritt kann mit einem Status versehen werden, in Verbindung mit einer Wiedervorlagefunktion und Checkliste ist der Gesamtüberblick gewährleistet
- ▶ Einbindung von Mustervorlagen für Schriftverkehr, sind als Microsoft Word-Serienbriefe individuell gestaltbar und abgestimmt auf die Verfahrensabläufe der verschiedenen Antragstypen
- ▶ Vielfältige Auswertungsmöglichkeiten mit vorgefertigten Listen und Vordrucken sowie statistischen Funktionen, Auswertungen können individuell über Anbindung von Microsoft Office bearbeitet werden
- ▶ Stellungnahme der Gemeinde z.T. selbstbefüllend hinterlegt
- ▶ Optional aktivierte Zusatzmodule wie Aufnahme BPläne mit Festsetzungen, Aufnahme von rechtlichen Belastungen und Dienstbarkeiten, Sitzungsdienst mit Beschlussvorlagen ergänzen das Verfahren
- ▶ Antragsdaten können jederzeit überarbeitet werden, Kopierfunktion ermöglicht die Aufnahme gleichartiger Anträge ohne erneute Grunddatenerfassung
- ▶ Die wichtigsten Angaben aus TERAwin-BAN können über das Basismodul TERAwin-EXP veröffentlicht werden



Erfassungsassistenten

Erweiterter Einsatz im Rahmen von Landkreisprojekten im Zusammenspiel mit der Baugenehmigungsbehörde (Gesamtlösung OK.BAU)

- ▶ Automatisierte Überstellung der Antragsdaten einschl. angehängter Dateien und Stellungnahme an die Baugenehmigungsbehörde per Webservices
- ▶ Fallbezogener Online-Zugriff auf Vorgangsbearbeitung in der Baugenehmigungsbehörde, Statusabfrage für Bürgerauskunft sowie Abruf von Dokumenten und Genehmigungsbescheid
- ▶ Automatisierter Import von Genehmigungsdaten in das Bautenverzeichnis von TERAwin-BAN



Export per Webservices an das Landratsamt