

Gewerbegebiet



Bürgerservice

OK

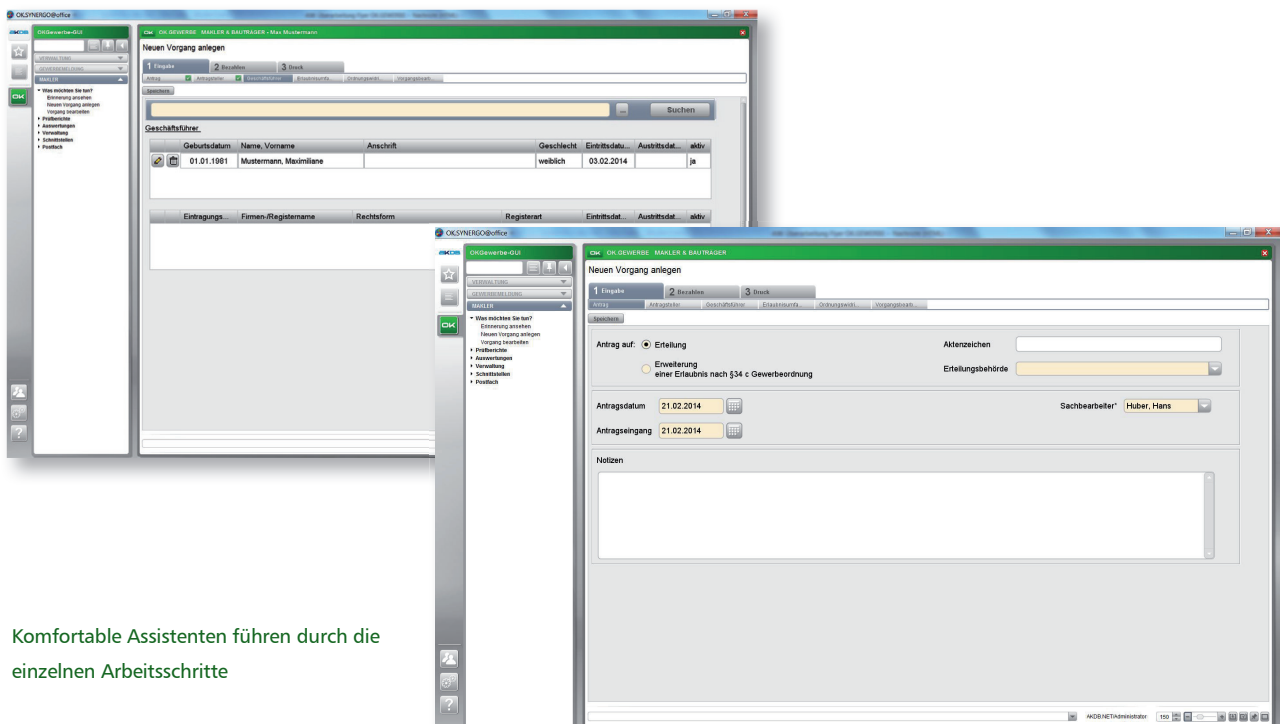
OK.GEWERBE

Die Gesamtlösung für Erlaubnisbehörden

Das neue Verfahren OK.GEWERBE bietet alle Funktionalitäten für die Bearbeitung der erlaubnispflichtigen Tätigkeiten für Genehmigungsbehörden. Der modulare Aufbau ermöglicht individuelle Einsatzmöglichkeiten für jeden Kunden, je nach Aufgabengebiet.

Module

- ▶ Makler
- ▶ Gaststätten
- ▶ Untersagung
- ▶ Reisegewerbe
- ▶ Spielhallen/Aufsteller
- ▶ Bewacher
- ▶ Prostituiertenschutzgesetz **NEU**



Komfortable Assistenten führen durch die einzelnen Arbeitsschritte



Leistungsumfang

Modul Makler – §§ 34c, 34f GewO

- › Erfassen und Bearbeiten des Erlaubnisumfangs, Schriftverkehr für die gesamte Vorgangsbearbeitung
- › Antragsrücknahme und Widerruf
- › Terminverwaltung und Wiedervorlage mit Erinnerungsfunktion
- › Verwaltung und Überwachung Prüfberichte
- › Umfangreiche Statistiken und Auswertungen der Maklererlaubnisse

Modul Gaststätten – §§ 2, 9, 10, 11 GastG

- › Erfassen und Bearbeiten von Gaststättenerlaubnissen
- › Historie über frühere Pächter/Nutzung und Bezeichnung der Gaststätte
- › Führen und verwalten eines Raumverzeichnisses
- › Schriftverkehr für die gesamte Vorgangsbearbeitung
- › Terminverwaltung und Wiedervorlage mit Erinnerungsfunktion
- › Umfangreiche Statistiken und Auswertungen der Gaststättenerlaubnisse

Modul Untersagung – § 35 GewO

- › Übernahme der Erlaubnisdaten von anderen Erlaubnismodulen
- › Erfassen und Bearbeiten von Gewerbeuntersagungen in Art und Umfang
- › Speicherung von früheren Tätigkeiten und eingeleiteten Verfahren
- › Schriftverkehr für die gesamte Vorgangsbearbeitung
- › Terminverwaltung und Wiedervorlage mit Erinnerungsfunktion
- › Umfangreiche Statistiken und Auswertungen von Gewerbeuntersagungen

Modul Reisegewerbe – § 55 GewO

- › Erfassen, Bearbeiten und Druck von Reisegewerbekarten
- › Schriftverkehr für die gesamte Vorgangsbearbeitung
- › Terminverwaltung und Wiedervorlage mit Erinnerungsfunktion
- › Umfangreiche Statistiken und Auswertungen der Reisegewerbekarten

Modul Spielhallen/Aufsteller – § 33 c/i GewO

- › Erfassen und Bearbeiten von Erlaubnissen für Spielgeräte mit Gewinnmöglichkeit und genehmigungspflichtigen Spielveranstaltungen
- › Erlaubnis für Aufstellungsort und Betreiber
- › Schriftverkehr für die gesamte Vorgangsbearbeitung
- › Terminverwaltung und Wiedervorlage mit Erinnerungsfunktion
- › Umfangreiche Statistiken und Auswertungen von Erlaubnissen über Spielhallen und Automatenaufsteller

Modul Bewacher – § 34a GewO

- › Erfassen und Bearbeiten von Anträgen und Erlaubnissen über Betriebe, Inhaber und Wachpersonal
- › Schriftverkehr für die gesamte Vorgangsbearbeitung
- › Terminverwaltung und Wiedervorlage mit Erinnerungsfunktion
- › Umfangreiche Statistiken und Auswertungen über alle relevanten Daten

NEU

Modul Prostituiertenschutzgesetz - ProstSchG

- › Erfassen, Bearbeiten und Überwachung von Prostituierten (m/w) mit Anmeldebzw. Aliasbescheinigung
- › Erfassen und Bearbeiten des Prostitutionsgewerbe sowie Prostitutionsstätten- und Fahrzeugen
- › Bearbeitung von Prostitutionsveranstaltungen
- › Bereitstellung der Daten für die Meldungen an das Bayerische Landesamt für Statistik
- › Umfangreiche Statistiken und Auswertungen über alle relevanten Daten



Modulübergreifende
Speicherung und
Nutzung der Stamm- und
Personendaten

Schnittstellen/
Datenaustausch

- › Anbindung ans
Bürgerservice-Portal
- › Statistisches Landes-
amt/GEWAN
- › Elektronischer
Führungszeugnis-
antrag
- › Elektronische
Auskunft GZR/BZR
- › Schnittstelle zu
Microsoft Office