



OK.FIS Datenexport-Tool

Ergänzende Plattform für kamerale Berichte und Analysen

Sie erwarten weitergehende und schnelle Informationen aus Ihrem OK.FIS-Datenbestand?

Mit den Möglichkeiten des Datenexport-Tools können Sie mit zahlreichen Filter- und Auswahlfunktionen in Sekundenschnelle diese Informationen anzeigen und mit integrierten oder gängigen Werkzeugen als Berichte und Auswertungen aufbereiten lassen bzw. weiter verarbeiten.

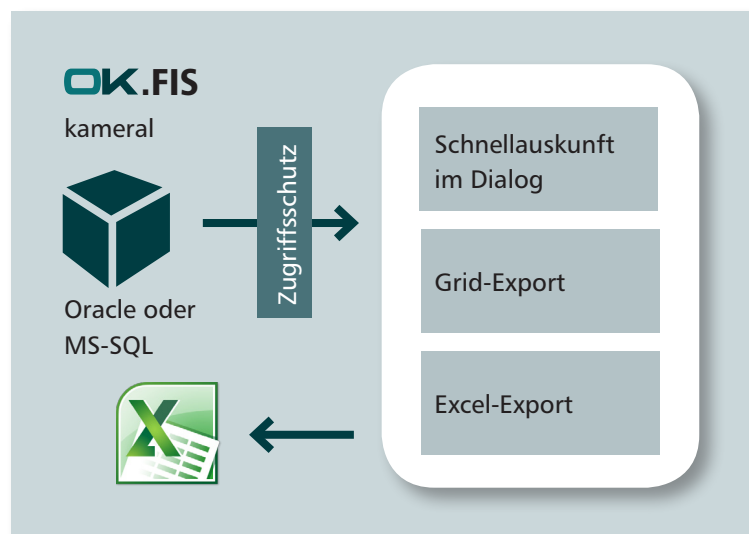
Was beinhaltet das Datenexport-Tool

- ▶ Auskunftsmöglichkeiten auf der Ebene:
 - Haushaltsstellen,
 - Deckungsringe,
 - Zweckbindungsringe
- ▶ verschiedene Auskünfte zu den Finanzadressen und Buchungszeilen
- ▶ Auskünfte aus dem System (Dienststellen, Mitarbeiter usw.)
- ▶ unterschiedliche Exportformate wie Excel, HTML, XML, Textdatei und Word
- ▶ Mehrjahresvergleiche für eine strukturierte Informationsgewinnung
- ▶ vordefinierte Grid-Exporte in Excel-ähnlicher Darstellung

Die Ideale Ergänzung zu den im Verfahren OK.FIS Kameral bereits vorhandenen Auswertungs- und Informationsmöglichkeiten

Ihre Vorteile mit dem Datenexporttool

- ▶ Ad-Hoc-Filter auf die gesamte Treffermenge (besonders interessant für Mitarbeiter in der Kämmeri und im Rechnungsprüfungsamt)
- ▶ Filtervorlagen sind leicht verständlich, selbsterklärend und individuell modifizierbar
- ▶ Gruppierung der Treffermenge per Drag and Drop-Funktionen nach frei wählbaren Spalten- und Summenanzeigen
- ▶ farbliche Kennung von Haushaltsüberschreitungen
- ▶ Bedienung im Verfahren über eine Vielzahl von Navigationsbuttons
- ▶ Vorjahresvergleiche auf beliebiger Basis (Haushaltsjahr, Monat, Quartal usw.)



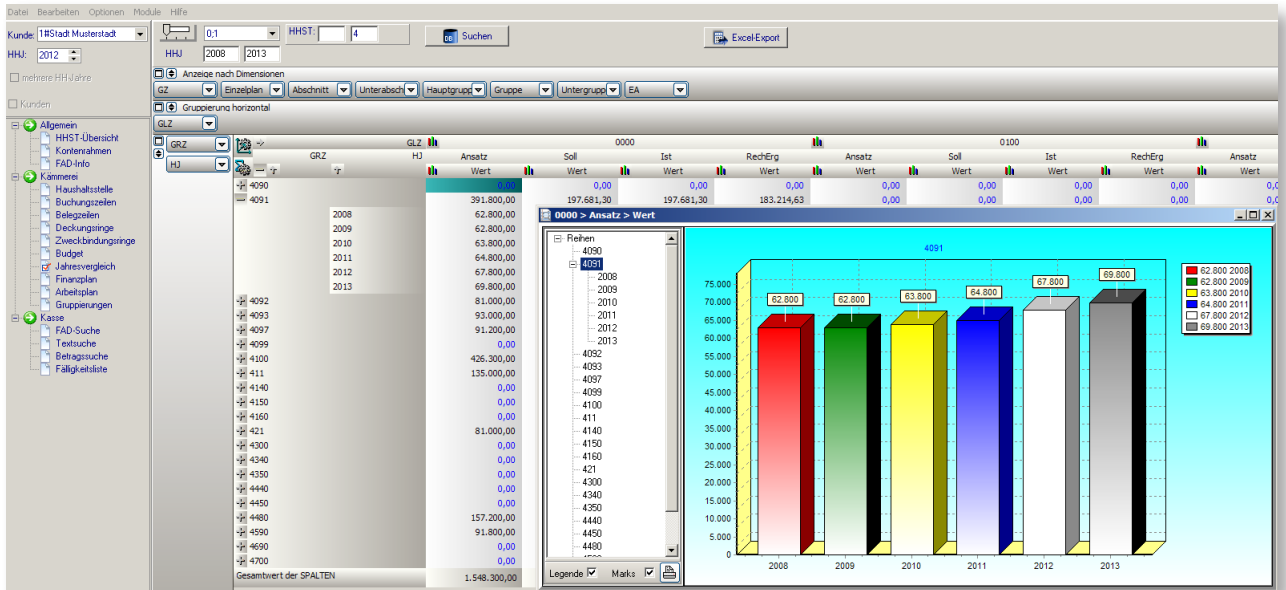


Unsere Leistung

- ▶ schnelle zusammenfassende Informationen
- ▶ grafische Komponenten integriert
- ▶ vorgefertigte Sichten und Auswahlkriterien
- ▶ Integrierter Zugriffsschutz aus OK.FIS

Ihre Vorteile

- ▶ keine zusätzlichen Werkzeuge erforderlich
- ▶ Informationen auf „Knopfdruck“ verfügbar
- ▶ individuelle Gestaltungsmöglichkeit
- ▶ Originaldaten aus der OK.FIS-Datenbank



Beispiel: Jahresvergleich 2008-2013 in Ansatz, Soll, Ist und Rechnungsergebnis

GRZ	GRZ	Ansatz	Rech.Erg	Soll	Ist	Verf.	HS	Deckung	Zweck	Plan	gebucht	HS	Spez	Ueb_KR	Ueb_KR	Ueb_KR	Aufhaenge	Einl	Beleg	Ueb_KR	Soll	HR	Ueb_KR	Einrech	Verf
0	0200	5200	28.900,00	0,00	0,00	0,00	25.300,00	70	0	0,00	0,00	0,00	0,00	0,00	0,00	0,00	0,00	0,00	-3.600,00	0,00	0,00	0,00	0,00	0,00	0,00

Zuordnung aller Zahlungsanordnungen zu einer bestimmten Haushaltstelle