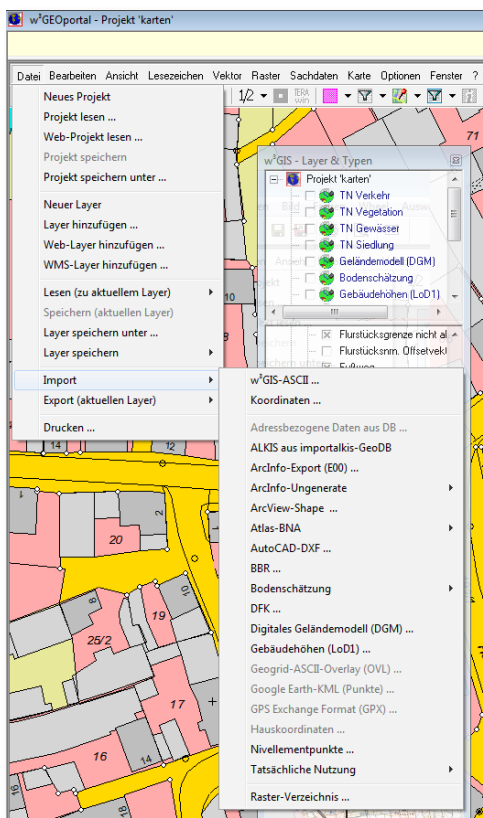




Geodatenimport

Importschnittstellen für ALKIS® und weitere Geodaten der Generalvereinbarung der Bayerischen Vermessungsverwaltung



Komfortable Import-Schnittstellen für Geobasisdaten in TERAwin-EXPERT und w³GIS/komGDI

Ihre Vorteile auf einen Blick

- ▶ Importschnittstelle ALKIS®: Der Zugriff auf Eigentümer- und Flurstücksdaten erfolgt wie gewohnt dann auch mit Einführung des neuen Datenformates ALKIS
- ▶ Assistentengesteuerte Importe der Geodaten: reduziert den Datenpflegeaufwand: bedienerfreundlich und selbsterklärend, einschließlich Ergänzungsimport, vorkonfigurierbare Speicherorte
- ▶ Automatische Generierung der Karten mit vordefinierten Farbuweisungen, Symbolen und Ausprägungen
- ▶ Umfassende Aufwertung Ihres kommunalen GIS durch Einbindung und Aufbereitung neuer Geodaten

Mit der Zusatzleistung Geodatenimport können weitere amtliche Geobasisdaten, die im Rahmen der Geodatenvereinbarung der Bayerischen Vermessungsverwaltung den Kommunen bereitgestellt werden, importiert und genutzt werden. Der Geodatenimport schließt auch das neue Datenformat ALKIS® mit ein, welches die bisherigen Formate ALB und DFK ersetzt und zusammenführt. Die Bayerische Vermessungsverwaltung plant die Einführung von ALKIS® in Bayern bis Ende 2014 abzuschließen.

Das Modul Geodatenimport ist für alle Lizenzstufen (TERAwin-EXPERT, w³GIS Browser, w³GIS plus) verfügbar. Je nach eingesetzter Lizenzstufe sind vielfältige, individuell nutzbare Möglichkeiten z.B. einfache Darstellungen der Geodaten (TERAwin-EXPERT) bis hin zu Verschneidungen und Datenbankanalysen in der Vollversion (w³GIS plus) gegeben.

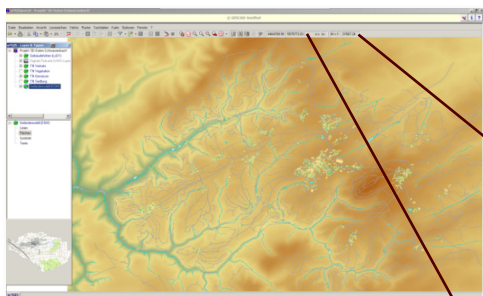


Importformate

Folgende Geodaten können mit dem Modul Geodatenimport zusätzlich importiert, dargestellt und ausgewertet werden:

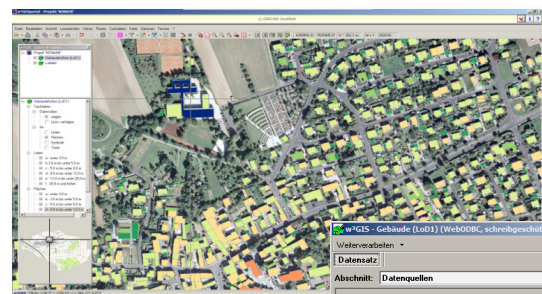
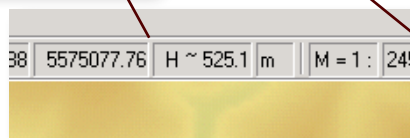
Datensatz	Beschreibung	Anwendungsbereiche
ALKIS® (ab Umstellung des zuständigen Vermessungsamtes verfügbar)	<ul style="list-style-type: none"> Importschnittstelle für das neue Format ALKIS-NAS ALKIS-konforme Darstellung (GeoInfoDoc 5.1.1 K2 und 6.0.1) mit Signaturbibliotheken 	Ersetzt die bisherigen Formate Amtliche Flurkarte (ALK /DFK) und Amtliches Liegenschaftsbuch (ALB): Grundstücksverkehr, Bauleitplanung, Planungen, Katasterauszüge, Baulandumlegung
BOSCH	Import der Bodenschätzungskarten, Grablöcher, Muster-, Landesmuster- und Vergleichsstücke	Steuererhebung, Antragsstellung für Fördermaßnahmen, Erosionskataster, gezielter Düngemittleinsatz
TN	Import der Tatsächlichen Nutzung: Siedlung, Verkehr, Vegetation und Gewässer	Ersetzt die bisherigen Nutzungsarten im ALB: Analysen über Versiegelungsflächen, Bauleitplanung, Statistische Auswertungen
DGM25	Import des Digitalen Geländemodells: Farbige Darstellung des Geländemodells als Rastergrafik einschl. Anzeige von interpolierten Höhenwerten (in Meter) über Normal Null	Stellt bei jeder Position in der Karte den entsprechenden Höhenwert dezimetergenau dar: Informationsgewinn über die tatsächliche Neigung der Geländeoberfläche
HFP	Import der Höhenfestpunkte mit Datenbankbindung	Grundlage und Ausgangspunkt für Vermessungsleistungen
LoD1	Import des Digitalen Gebäudemodells Level of Detail 1 (LoD1) über 2D-Shape-Format mit Datenbankbindung	Detailangaben zu Gebäuden wie z.B. Haupt- oder Nebengebäude, Dachhöhen, Anzahl der Geschosse: Umwelt- und Katastrophenschutz, Tourismus, Bauleitplanung, Volumenberechnung

Beispiele



DGM25 (Geländemodell)

In der Statusleiste wird zu jeder Mausposition in der Karte die interpolierte Höhe angezeigt



Gebäudedaten LoD1

weGIS - Gebäude (LoD1) (WebODBC, Schreibgeschützt)

Weiterverarbeiten -

Datensatz: weGIS - Gebäude (LoD1) (WebODBC, Schreibgeschützt)

Abschnitt: Datenquellen

Kennzahl: 106 Objektidentifikator: 202

Datenquellen

Dachhöhe: Laserscan

Lage: Liegenschaftskataster

Bodenhöhe: Verschnitt mit DGM 5

Objekt

Bearbeitung Dachhöhe: Median

Dachform: Flachdach

Gebäudefunktion: Hauptgebäude

Höhe des tiefsten Gebäudepunktes: 265.96

Höhe des Daches: 273.997

Höhe des Gebäudes: 8.037

ALKIS-Objektidentifikator:

Lagebezeichnung: Schulweg 1

Gemeinschaftsklasse: 679156

Geschosse: 0

Stand Grundriss: 03.12.2009