



Bürgerservice



## OK.SALLY

# Die neue Software für Statistik und Abrechnungen in der Lebensmittelhygiene

OK.SALLY bietet die Möglichkeit zur automatisierten Abwicklung der Abrechnung der Fleischuntersuchung. Nach Eingabe der Stammdaten werden lediglich die erfassungsgerechten Tagebuchbelege der Beschauer erfasst. Alle anderen Arbeiten werden im Rechenzentrum der AKDB erledigt.

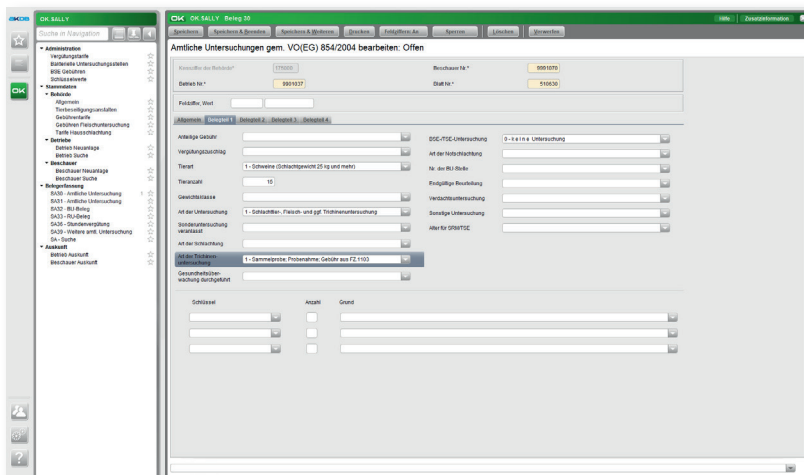
Die Abrechnungen und Auswertungen umfassen insbesondere die monatliche Berechnung von Gebühren (Kostenbescheide Betriebe), Gebührenübersichten Beschauer und die Bruttovergütung der Beschauer.

Die Sollstellungen für Betriebe und Beschauer (ermittelte Gebühren, eingehobene Beträge) werden monatlich an das Anwendungsverfahren OK.FIS bzw. Finanzwesen zentral Dialog (FinzD) übergeben.

Die Berechnung der Bruttovergütungen erfolgt nach dem Tarifvertrag zur Regelung der Rechtsverhältnisse der Beschäftigten in der Fleischuntersuchung, kurz TV-Fleisch-Untersuchung, vom 15. September 2008. Diese Leistung umfasst die Integration in das Personalwirtschaftssystem OK.PWS.

Es werden diverse Statistiken erstellt, u.a. die Monatsstatistik für das Landesamt für Digitalisierung, Breitband und Vermessung (LDBV) und die Fleischhygienestatistik für das Statistische Bundesamt.

Eine Auskunft über gespeicherte Werte in den Betriebs- und Beschauer-Stämmen ist vorhanden.



OK.SALLY läuft ausschließlich im Outsourcing Rechenzentrum Der AKDB.



## Externe Schnittstellen

### 1 Export Beschauerbruttovergütung nach OK.PWS

Beispiel: Satzaufbau der ASCII-Übergabe an OK.PWS

- ▶ Stelle 1 – 6                    Kundennummer
- ▶ Stelle 7 – 13                Personalnummer aus PWS
- ▶ Stelle 14 – 19              Tag/Monat/Jahr der Produktion
- ▶ Stelle 20 – 21              Satzart immer 20
- ▶ Stelle 22 – 24              Lohnschlüssel
- ▶ Stelle 25                    leer
- ▶ Stelle 26 – 35              Betrag
- ▶ Stelle 36 – 55              leer
- ▶ Stelle 56 – 63              Beschauernummer aus OK.SALLY
- ▶ Stelle 64 – 77              leer
- ▶ Stelle 78                    Zeichen „+“
- ▶ Stelle 79                    Zeichen „1“
- ▶ Stelle 80                    Besoldung 4: Zeichen „4“, Besoldung 2: Zeichen „2“

### 2 Export Sollsätze nach OK.FIS oder INFOMA

Enthalten sind unter anderem die IBAN, die Lastschriftbeträge, der Verwendungszweck und das Lastschriftfälligkeitsdatum.

## Dienstleistungen

#### Kundenservice der AKDB

Grundlagenseminar	1 Tag	Zentral oder vor Ort
Workshop	1 Tag	Zentral oder vor Ort