



OK.JUS

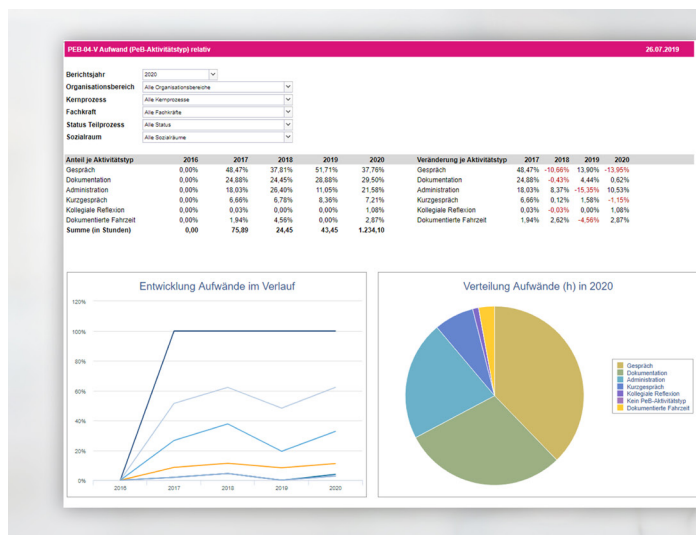
CAP – Controlling- und Analyseplattform

Gerade in Ämtern mit sozialen Aufgaben ist Controlling besonders wichtig: einerseits um Ressourcen besser steuern zu können, andererseits um Transparenz über Finanz- und Kostengesichtspunkte zu bewahren.

Die Controlling- und Analyseplattform (CAP) der AKDB bietet für das OK.JUS Controlling-Cockpit die ideale Basis. CAP als Data-Warehouse stellt die fachlichen Daten aus OK.JUS in mehrdimensionalen Datenwürfeln zur Verfügung. Über eine Vielzahl von flexiblen Filtermöglichkeiten, die sich je Bericht und Bereich unterscheiden können, lassen sich Daten beliebig kombinieren und Standardberichte somit schnell, einfach und bedarfsgerecht erstellen.

Mit OK.JUS CAP stehen fertige, umfangreiche Berichte-Sets und Auswertungen für alle Teilbereiche der Jugendhilfe zur Verfügung. Es kann auf vorgefertigte Stichtags-, Zeitraum- und Verlaufsberichte zurückgegriffen werden. Zugleich lassen sich individuelle, eigene Auswertungen – von einfach bis komplex – selber erstellen und ins OK.JUS Controlling-Cockpit integrieren.

Das webbasierte CAP bietet über den Browser einen schnellen Zugriff auf die OK.JUS-Daten und ermöglicht somit tagesaktuelle Auswertungen auf einer verlässlichen Datenbasis. Daten lassen sich über zahlreiche grafische Möglichkeiten anschaulich aufbereiten oder zur Weiterverarbeitung in Excel übergeben.



Beispiel eines Berichts mit grafischer Darstellung

Ihre Vorteile auf einen Blick

- vollständiges Data-Warehouse
- Standardauswertungen mit flexiblen Filtermöglichkeiten
- umfangreiche Berichte-Sets
- Erstellung Individueller Auswertungen
- tagesaktuelle Informationen
- Weiterverarbeitung in einer Tabellenkalkulation

