

Gewerbegebiet



Bürgerservice

OK

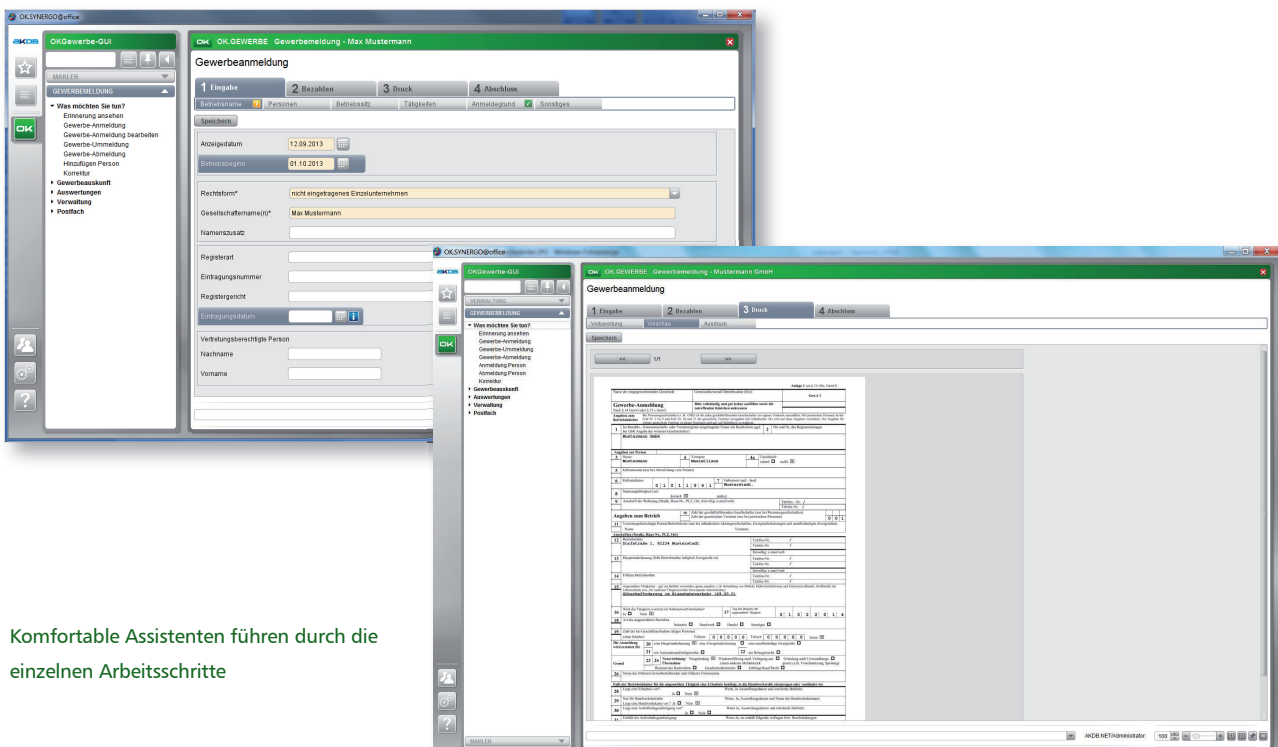
OK.GEWERBE

Die Gesamtlösung für Gewerbeämter

Das Verfahren OK.GEWERBE bietet alle Funktionalitäten für die Sachbearbeitung im Gewerbeamt, wie Gewerbean-, ab- und ummeldung sowie Gestattung und Sperrzeitenänderung. Der modulare Aufbau ermöglicht individuelle Einsatzmöglichkeiten für jeden Kunden, je nach Aufgabengebiet.

Module

- ▶ Gewerbeanmeldungen
- ▶ Gestattung/Sperrzeit/Öffentliche Vergnügung
- ▶ Messen & Märkte
- ▶ Personenauskunft



Komfortable Assistenten führen durch die einzelnen Arbeitsschritte



Leistungsumfang

Modul Gewerbemeldung – §§ 14, 55c GewO

- ▶ An-, Um- und Abmeldungen von Gewerbetreibenden
- ▶ Übergabe an elektronischen Verteildienst des statistischen Landesamtes
- ▶ Ausdruck von Formularen für die Gewerbemeldung
- ▶ Berechnung und Übergabe der Gebühren an Kasse (z.B. OK.FIS)
- ▶ Auswertung über Gewerbebetriebe und Tätigkeiten
- ▶ Tätigkeitensuche nach Stichwort, Schlüsselkatalog und aus Favoritenliste
- ▶ Schnelle Beantwortung von Auskünften (schriftlich und mündlich)
- ▶ Plausi-Prüfungen während der Eingabe und vor der Übermittlung der Daten
- ▶ individueller Schriftverkehr mit Wiedervorlage und Erinnerungsfunktion
- ▶ Speicherung der Daten im Schriftverkehr mit Druckwiederholung mit Übergabe an die E-Akte

Modul Gestattungen/Sperrzeit/Öffentliche Vergnügungen – § 12 Abs. 1 GastG/§ 18 GastG/§ 19 LStVG

- ▶ Erfassen und Bearbeiten aller Gestattungen
- ▶ Erfassen und Bearbeiten von Sperrzeitverkürzungen
- ▶ Erfassen und Bearbeiten von Öffentlichen Vergnügungen
- ▶ Terminverwaltung und Wiedervorlage mit Erinnerungsfunktion.
- ▶ Umfangreiche Statistiken und Auswertungen über alle relevanten Daten
- ▶ Einfache Übernahme von bereits gespeicherten Vorgangsdaten aus Vorjahren
- ▶ Schriftverkehr für die gesamte Vorgangsbearbeitung
- ▶ Einfache Auswahl und Zuweisung von Auflagen zum Antrag.
- ▶ E-Akten-Anbindung

Modul Messen & Märkte – § 69 GewO

- ▶ Erfassen und Bearbeiten aller Festsetzungen
- ▶ Überwachung der Marktfestsetzungen und Auflagen
- ▶ Schriftverkehr für die gesamte Vorgangsbearbeitung
- ▶ Terminverwaltung und Wiedervorlage mit Erinnerungsfunktion
- ▶ Umfangreiche Statistiken und Auswertungen über alle relevanten Daten
- ▶ Übernahme der Vorjahresdaten für wiederkehrende Veranstaltungen
- ▶ E-Akten-Anbindung

Personenauskunftsmodul

- ▶ Schnelle und einfache Auskunft über Gewerbetreibende mit allen Informationen wie
 - (frühere) Anschriften
 - Aufenthaltserlaubnisse
 - Zuverlässigkeitsnachweise
- ▶ Übersicht über alle Gewerbebedaten der ausgewählten Person wie
 - Erlaubnisse
 - Überprüfungen
 - OWIs und Widerrufe
 - frühere Tätigkeiten
- ▶ Anzeige der gesamten Historie über alle Vorgänge über alle Module



Modulübergreifende Speicherung und Nutzung der Stamm- und Personendaten

Schnittstellen/Datenaustausch

- Anbindung ans Bürgerservice-Portal
- Statistisches Landesamt/GEWAN
- Elektronischer Führungszeugnisantrag
- Elektronische Auskunft GZR/BZR
- Schnittstelle zu Microsoft Office
- E-Akten-Anbindung