

Thematische Darstellung und Analyse von Einwohnerdaten mit w³GIS/komGDI

Mit der neuen Basisanwendung w³EWO können alle Anwender von OK.EWO ihre Einwohnermeldedaten thematisch darstellen und analysieren.

Die Einwohnermeldedaten werden „geocodiert“ und in eine Datenbank gespeichert. Dies erfolgt automatisiert durch w³EWO.

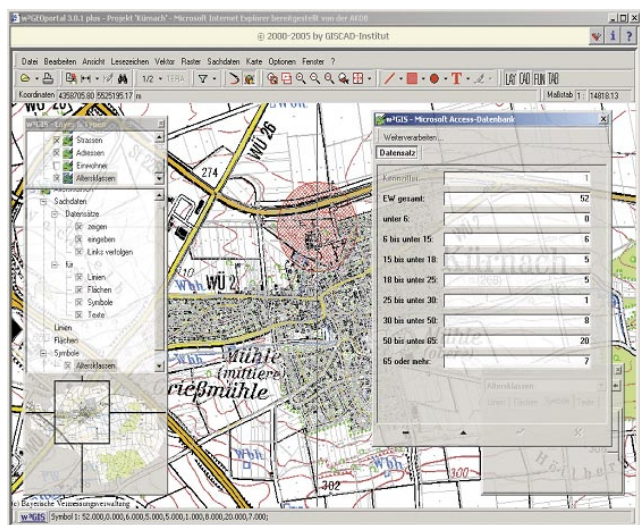
Der Anwender hat dadurch folgenden Nutzen: Durch einen Mausklick auf z.B. das Gebäude in der Flurkarte werden die Informationen der erweiterten Meldeauskunft angezeigt.

Durch die Positionierung des Mauszeigers auf ein Gebäude in der Flurkarte werden Informationen der einfachen Meldeauskunft eingeblendet. Thematische Auswertungen können einfach erstellt werden, so z. B.:

- Schülerverteilung nach Vorschulalter, Grundschulalter, übriges Schulalter
- Darstellung der Wahlbezirke
- Altersanalyse als Grundlage für die Planung z. B. eines Kindergartens

Info

Für nähere Auskünfte stehen Ihnen gerne Ihre zuständigen Vertriebsberater oder der Kundenservice Bau- und Grundstückswesen/GIS zur Verfügung.



Hier das Beispiel für eine Altersklassenanalyse als Grundlage für die Planung z. B. eines Kindergartens

Sachdaten mit Adressbezug

rausgesetzt, das Gebäude ist im Liegenschaftskataster erfasst und besitzt eine Hausnummer. Die Adressdaten werden aus dem Automatisierten Liegenschaftsbuch (ALB), dem beschreibenden Teil des Liegenschaftskatasters, in Verbindung mit den Postleitzahlen erfasst. Die Koordinaten der Hausnummer werden aus der Digitalen Flurkarte (DFK), dem darstellenden Teil des Liegenschaftskatasters, bestimmt. Ihr Ansprechpartner für den Bezug dieser Hauskoordinaten ist Ihr zuständiges Vermessungsamt.

Im Leistungsumfang der Vollversion von w³GIS/komGDI ab Version 3.6 ist ein umfassender Hauskoordinaten- und ein Adressdatenimport enthalten. Mit diesen Funktionen ist der Anwender in der Lage, nahezu beliebige Datenbanken, welche Adressen beinhalten, mit einer sehr hohen Trefferquote über eine ODBC-Verbindung mit Karten zu verknüpfen und räumlich zu analysieren (z.B. query by form).

Haben Sie nur eine w³GIS - Browserversion – dann sprechen Sie

mit uns – wir führen Ihre Kartendokumentationen nachhaltig fort, wir erstellen Ihnen Ihre Sonderkarten mit fachspezifischen Daten auf Wunsch und veredeln Ihre Karten um Ihre adressbezogenen Datenbanken.

Info

Kundenservice Bau- und Grundstückswesen/GIS
Jan Siennicki
grundstueckswesen@akdb.de
Tel. 0931/20016-0