



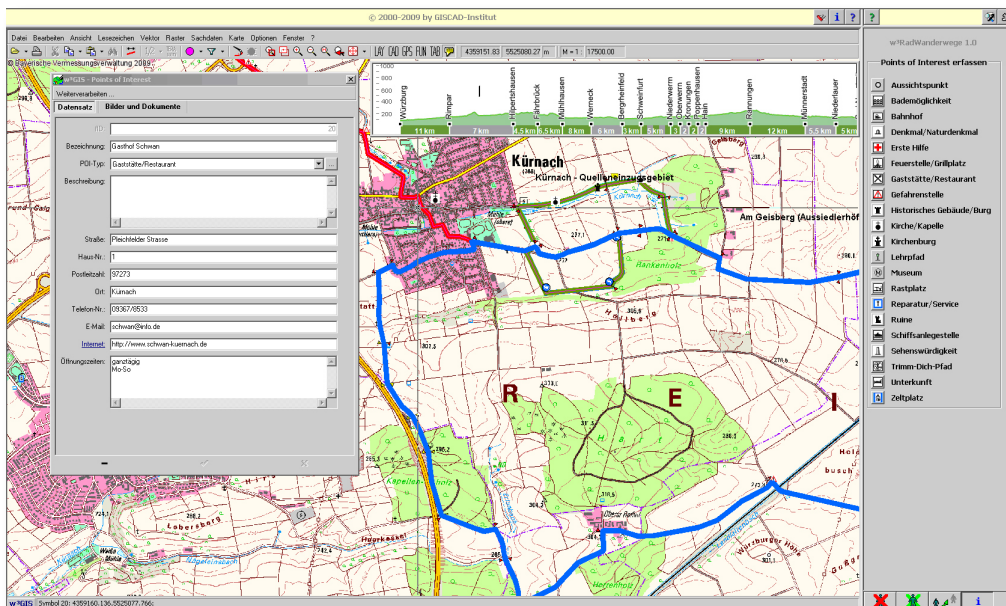
w³Radwanderwege

Rad-, Wander- und Reitwege erfassen und anzeigen

Die Extension w³Radwanderwege ermöglicht die GIS-gestützte Erfassung, Anzeige und Analyse von Rad-, Wander- und Reitwege einschließlich thematisch-kartographischen Auswertungen. Als Kartengrundlage dient wahlweise die amtliche Digitale Flurkarte (DFK-Bayern) oder aber geeignete, georeferenzierte Rasterkarten, z. B. Luftbilder, digitale Ortskarten, TK 25 oder ähnliches. Alle relevanten Wege-daten sowie POI's (Points of Interest) können sehr einfach on-screen erfasst werden. Die Wegeabschnitte können zu Routen zusammengestellt und mit Hilfe von w³WMS-Server im Internet veröffentlicht werden.

Ihre Vorteile

- ▶ Übersichtliche Darstellung aller regionalen Rad-, Wander- und Reitwege sowie weitere Themenwege z.B. Naturlehrpfad, Trimm-Dich-Pfad etc.
- ▶ Intuitive Erhebung und Verwaltung von Wegabschnitten sowie hieraus abgeleitete Routen. Alle POI's und Hinweise werden dokumentiert.
- ▶ Routen können für statistische Auswertungen exportiert und als thematische Karte ausgegeben werden.
- ▶ Als Hintergrund für die Visualisierung der Wege dienen die Flurstücksgrenzen der amtlichen digitalen Flurkarte (DFK), beliebige Rasterkarten, thematische w³GIS Karten sowie WMS-Dienste (z. B. von GDI-Bayern).
- ▶ Die einzelnen Routenlayer können zur Darstellung im Internet verfügbar gemacht werden.



Ein Beispiel für Routendarstellung mit Höhenprofil



Leistungen

Rad-, Wander- und Reitwege

Das Verfahren bietet einfaches Erfassen, Ändern und Löschen von Rad-, Fuß- und Reitwanderwegabschnitten. Da jeder Wegabschnitt nur einmal erfasst wird, werden damit neben Doppelarbeit auch ansonsten beinahe unvermeidliche sichtbare Ungenauigkeiten bei Überlagerung mehrerer Routen an einem oder mehreren Abschnitt(en) vermieden.

- ▶ Erfassung und Beauskunftung von Wegabschnitten in der Karte
 - ▶ Grunddaten Wegabschnitte
 - ▶ Streckenneigung
 - ▶ Abschnittsbesonderheiten
- ▶ Einfache Suche in der Karte nach
 - ▶ Abschnittsdaten z. B. Steigungen
 - ▶ Abschnittseignung
 - ▶ Beschreibungen und Besonderheiten als offener Text

POI`s (Points of Interest)

Mit Hilfe einer umfassenden Symbolbibliothek können Points of Interest = POI`s (Sehenswürdigkeiten, Gastronomie, Rast- u. Campingplätze u.v.a.m.), Ortsinformationen sowie Standorte und Daten von Infotafeln und Hinweisschildern graphisch erfasst und mit einer Vielzahl von Informationen und Links versehen werden.

Routenpläne

Ein komfortabler und intuitiv zu bedienender Assistent unterstützt bei der Festlegung der Standardrichtung, der Reihenfolge der Wegabschnitte und der Namensgebung zur fertigen Route.

Mit einem Mausklick ist eine Aktualisierung der Routen und der dazugehörigen Sachdaten nach Beendigung der Routenzusammenstellung möglich. Ebenso wie Änderungen oder Korrekturen an den Wegabschnitten. Alle gespeicherten Sachdaten einer Route (Routenlänge, weitere Routenangaben z.B. Links auf Streckenbeschreibung, Höhenprofil usw.) sowie die Darstellung einer Statistik der Routenanteile sind – auch bei den separat erzeugten Einzellayern – abrufbar.

Allgemeine GIS-Leistungsmerkmale

- ▶ Erfassen, ändern und löschen von Wegabschnitten und Routen
- ▶ Lesen und Anzeigen der Flurkarte (amtliche DFK) im w³GIS-Format (DFK-Layer)
- ▶ Mehrere Layer einschließlich Sichtbarkeitssteuerung
- ▶ Zoom (In, Out, Fenster, Vorher, Gesamt, Layer, Maßstab, gesamte Karte) und Pan (Scroll)
- ▶ Druckvorschau, Druckausgabe der Karte über Windows-Druckertreiber
- ▶ Bemaßen
- ▶ Suche über Query-Builder mit tabellarischer Anzeige
- ▶ Weiterverarbeiten der tabellarischen Query-Ergebnisse